



CITTA' METROPOLITANA DI CATANIA

(Centro Direzionale Nuovaluce - Via Nuovaluce, 67/a - 95030 Tremestieri Etneo (CT))

2° SERVIZIO - II DIPARTIMENTO Patrimonio, Edilizia e Manutenzione

INTERVENTI URGENTI PER GARANTIRE IL REGOLARE SVOLGIMENTO DELL'ATTIVITA' DIDATTICA A SEGUITO DI EVENTI CALAMITOSI NON PREVEDIBILI • RISANAMENTO CONSERVATIVO (art. 3, comma 1, lett. c, D.P.R. 380/2011)

I.T.I. "ARCHIMEDE" di CATANIA, cod. Istituto: CTTF01000G

IMPORTO PROGETTO € 400.000,00

Parte d'opera:

PROGETTO ESECUTIVO.

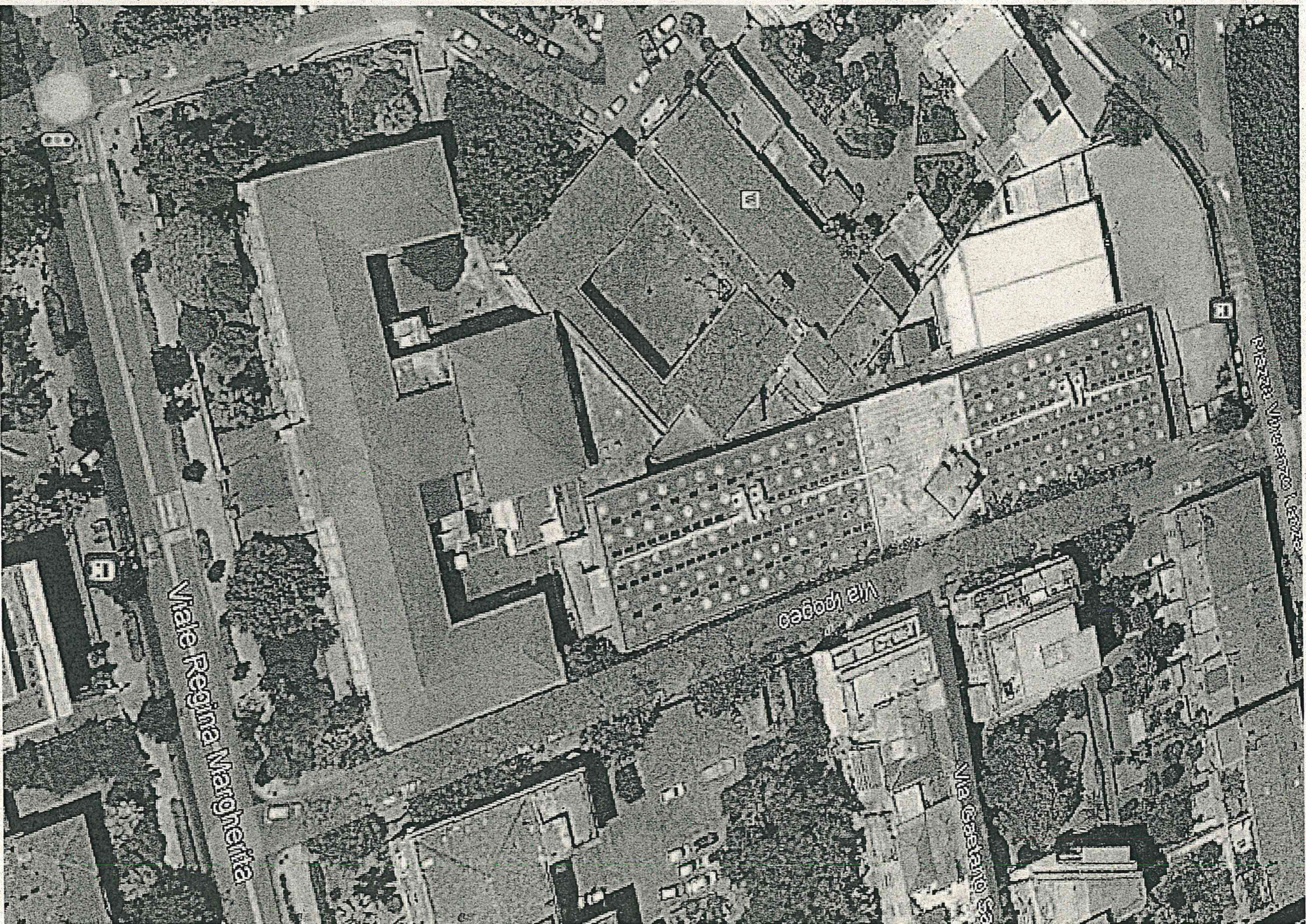
- ELAB. 1 - RELAZIONE TECNICA
- ELAB. 2 - TAVOLE GRAFICHE
- ELAB. 3 - ELENCO PREZZI
- ELAB. 4 - COMPUTO METRICO ESTIMATIVO
- ELAB. 5 - CAPITOLATO SPECIALE D'APPALTO CON CATEGORIE LAVORI
- ELAB. 6 - PIANO DI MANUTENZIONE
- ELAB. 7 - PIANO DI SICUREZZA E COORDINAMENTO
- ELAB. 8 - D.U.V.R.I.
- ELAB. 9 - QUADRO ECONOMICO
- ELAB. 10 - QUADRO INCIDENZA MANODOPERA
- ELAB. 11 - INCIDENZA ONERI DI SICUREZZA INTERNI

DATA:

PROGETTISTA: ing. Francesco Nicosia

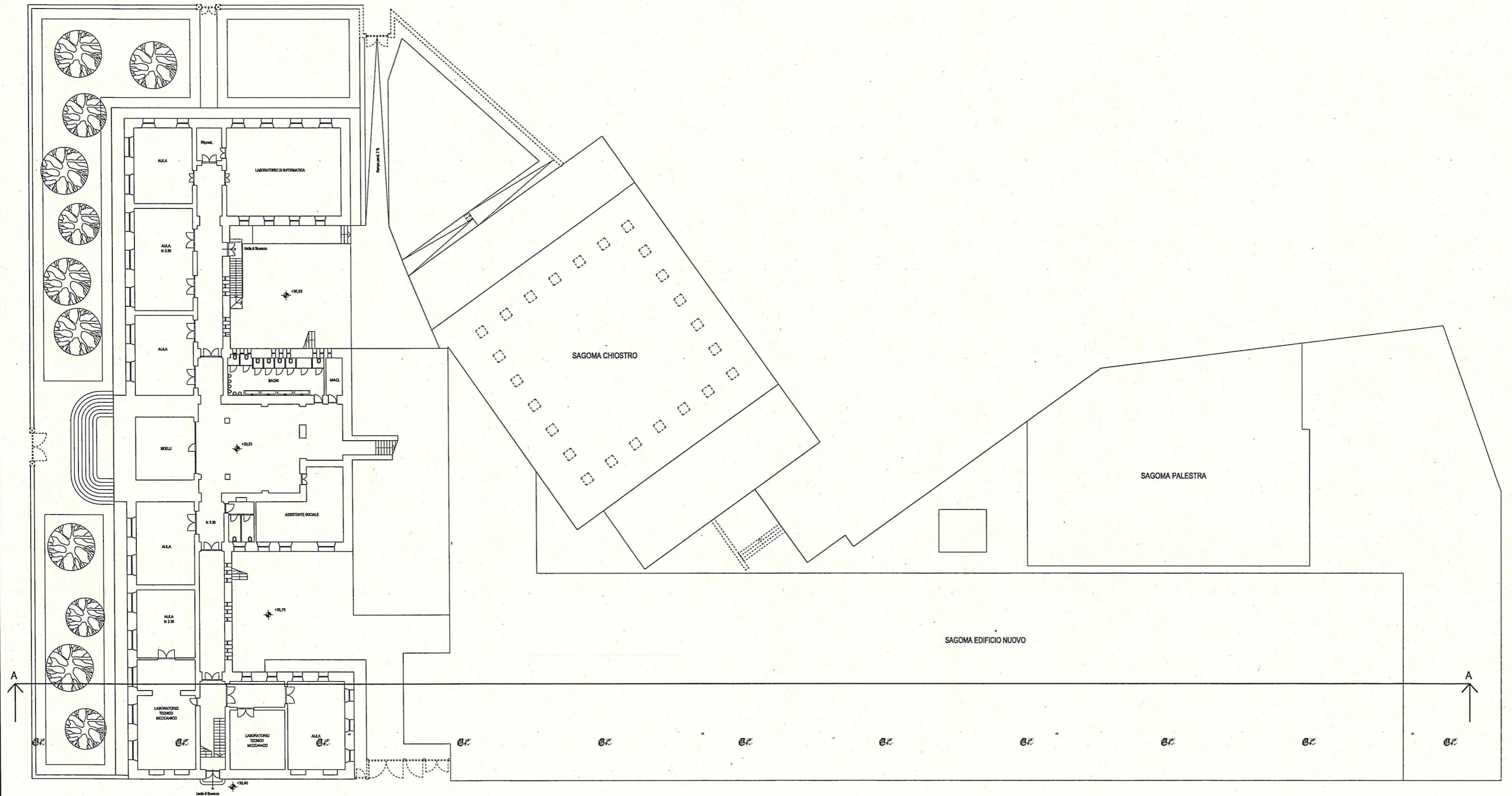
DIRETTORE DEI LAVORI: geom. Salvatore La Torre

RUP: geom. Armando Dinolfo



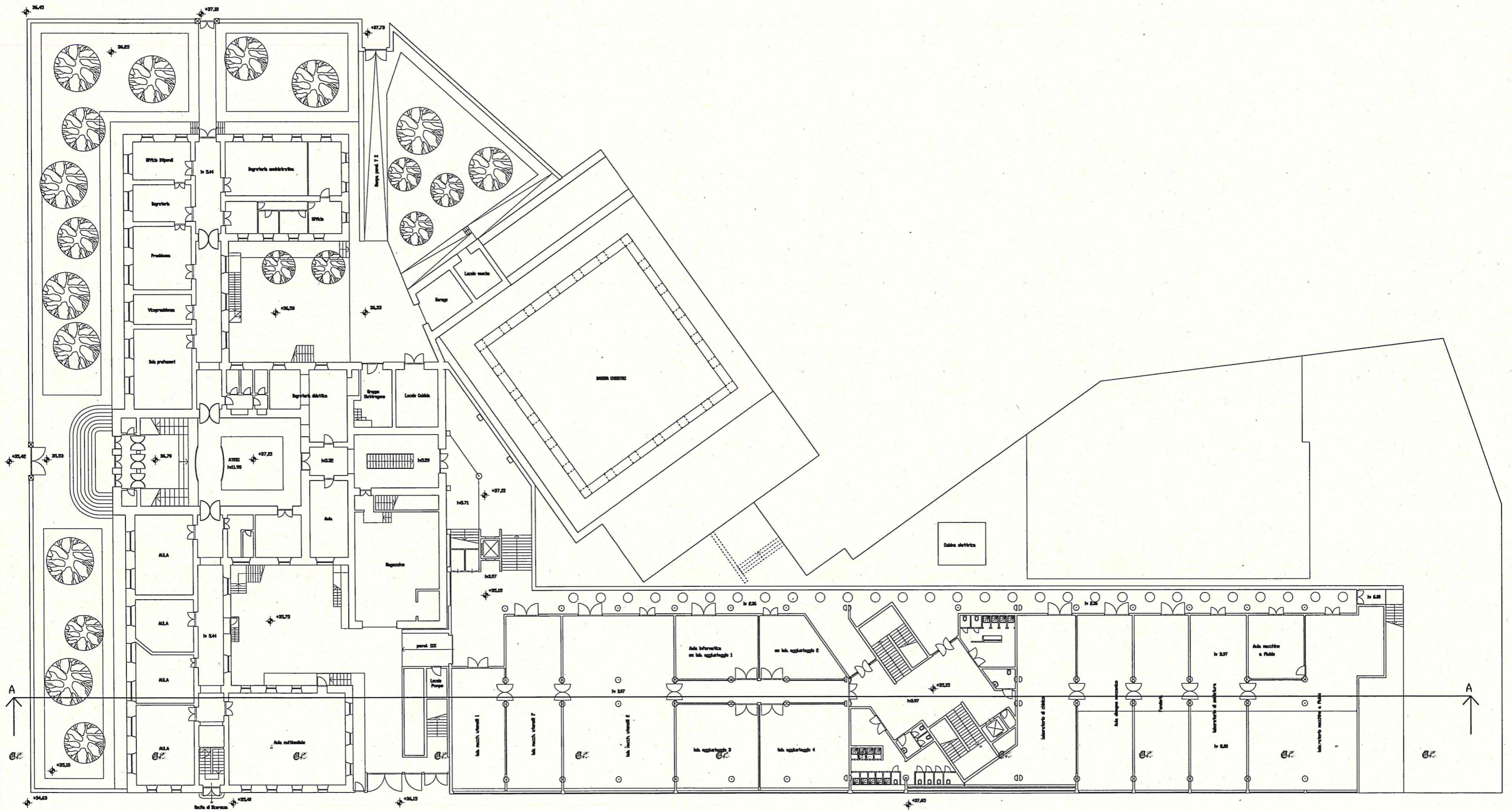
I.T.I. Archimede

I.T.I. "ARCHIMEDE" _CATANIA



EDIFICIO VECCHIO. PIANO SEMINTERRATO

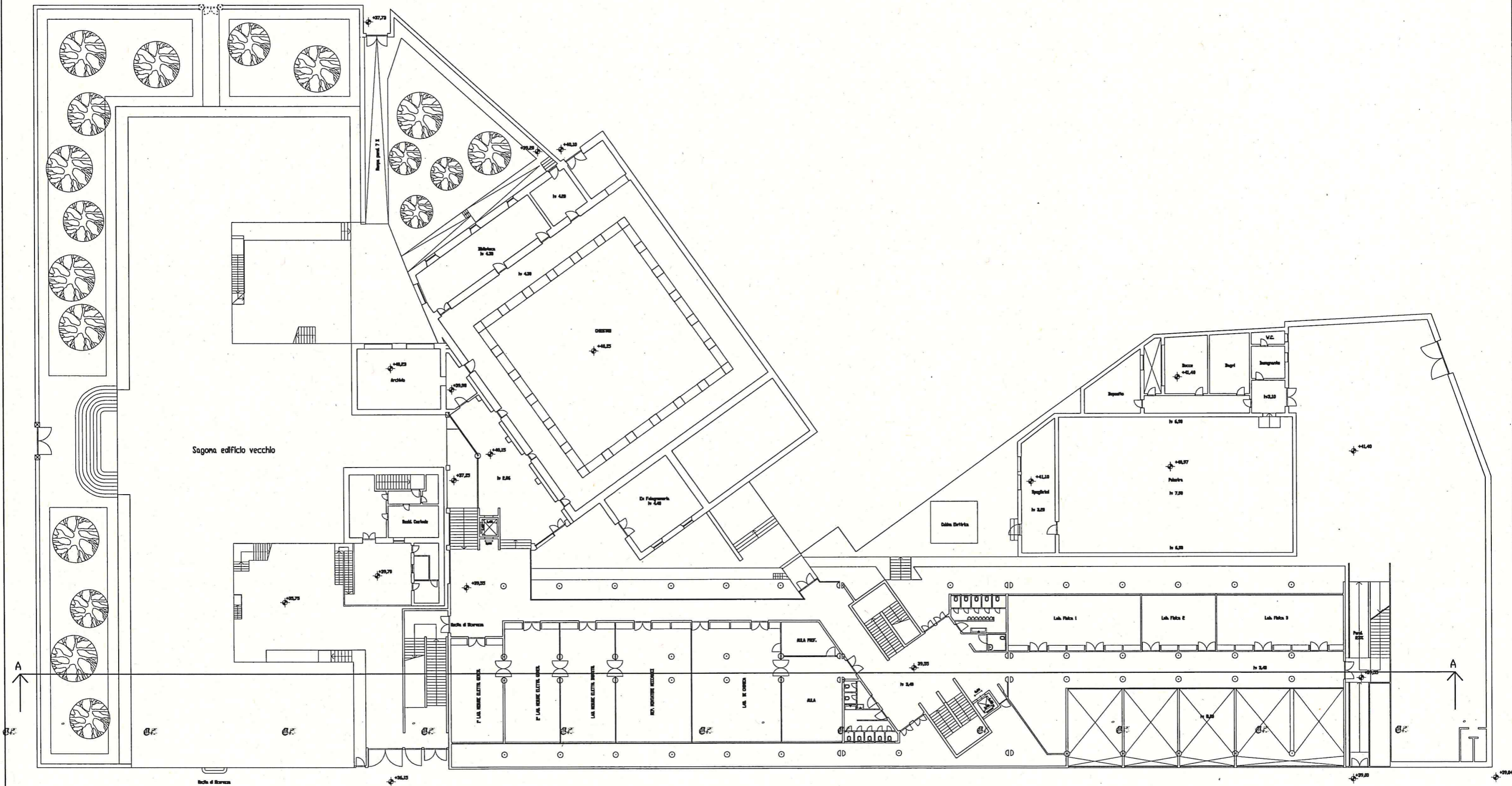
I.T.I. "ARCHIMEDE" --CATANIA



EDIFICIO VECCHIO, PIANO RIALZATO

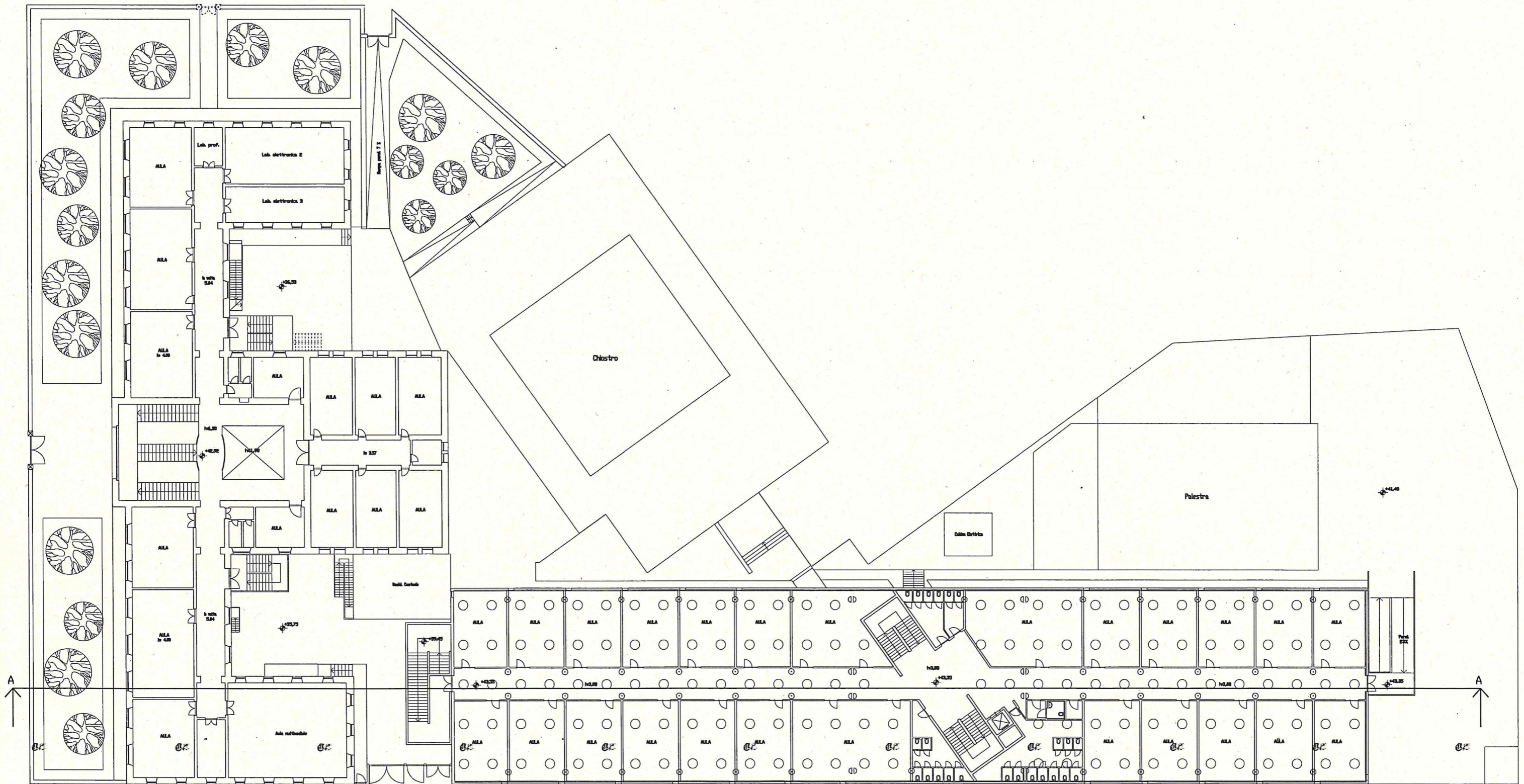
EDIFICIO NUOVO, PIANO SEMINTERRATO

I.T.I. "ARCHIMEDE" __CATANIA



EDIFICIO NUOVO. PIANO RIALZATO

I.T.I. "ARCHIMEDE" __CATANIA



EDIFICIO VECCHIO. PIANO PRIMO

EDIFICIO NUOVO. PIANO PRIMO