



Questionario di valutazione dei Servizi Erogati dalla Città Metropolitana di Catania nella "Biblioteca - Pinacoteca - Archivio Storico"

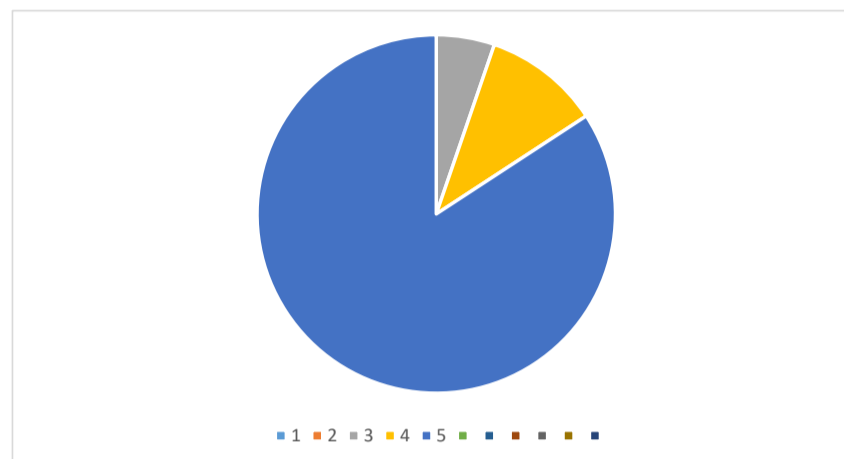
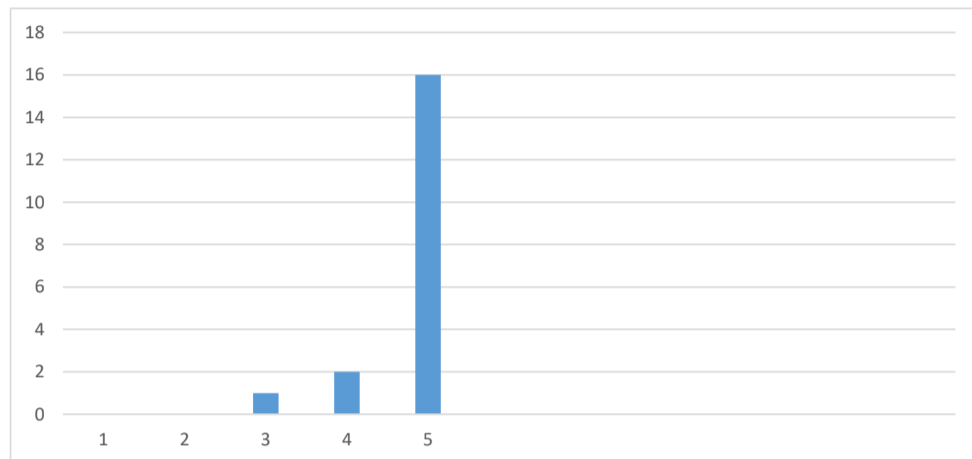
Periodo di rilevazione: dal 01/9/2023 al 31/12/2023

forbice da 1 (per niente soddisfatto) a 5 (molto soddisfatto)

Numero totale dei questionari compilati nel periodo di rilevazione = 19

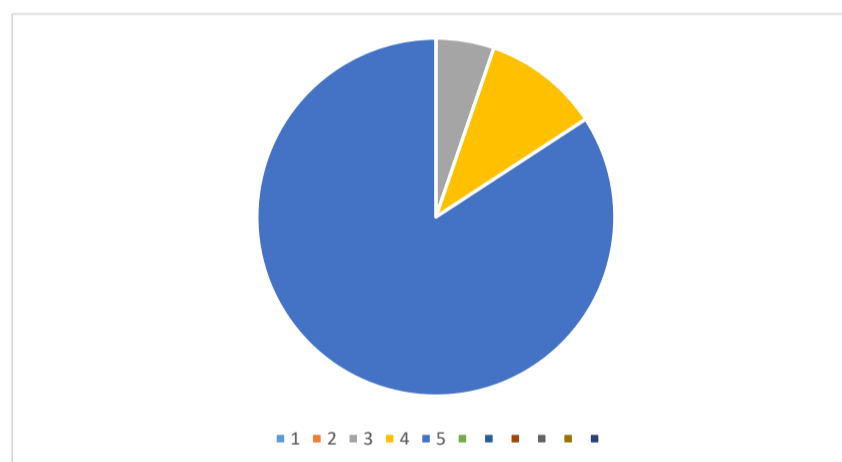
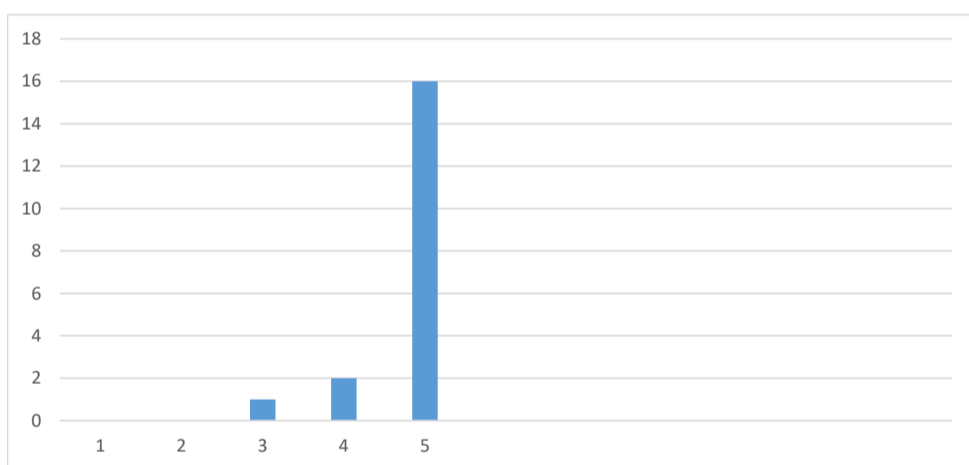
Indichi il suo grado di soddisfazione in merito alla gestione della Biblioteca della Città Metropolitana di Catania

1	2	3	4	5
0	0	1	2	16



Indichi il suo grado di soddisfazione in merito alla gestione della Pinacoteca della Città Metropolitana di Catania

1	2	3	4	5
0	0	1	2	16



Indichi il suo grado di soddisfazione in merito alla gestione dell'Archivio Storico della Città Metropolitana di Catania

1	2	3	4	5
0	0	1	2	16

